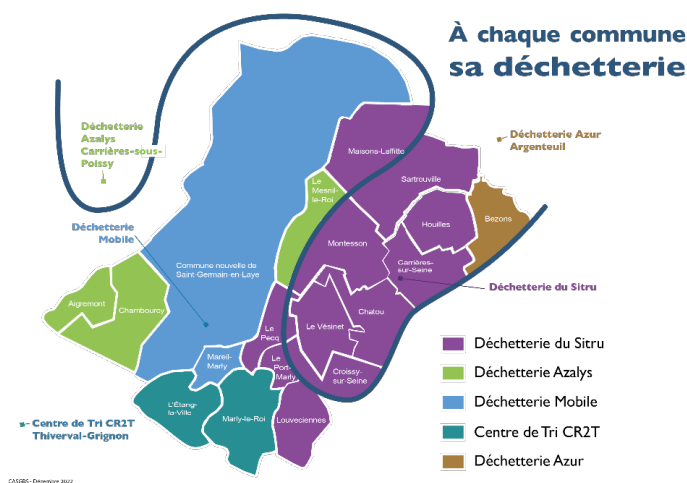


Nouvelle déchetterie intercommunale : Travaux lancés le 9 janvier !

Les travaux de construction de la future déchetterie intercommunale ont démarré en ce début d'année 2023.



Actuellement 5 déchetteries sont accessibles aux habitants de la CASGBS selon leur ville de résidence, dont seulement 2 sont situées sur le territoire (déchetterie SITRU située à Carrières-sur-Seine et déchetterie mobile à Saint-Germain-en-Laye).

L'objectif des élus de l'Agglo a été de renforcer le maillage des déchetteries sur le territoire et d'améliorer l'offre aux usagers en créant une déchetterie intercommunale moderne de proximité.

Une déchetterie d'utilité intercommunale

L'emplacement envisagé, à proximité de l'A14 sur un terrain délaissé de la SAPN, à la limite de Saint-Germain-en-Laye et de Chambourcy, a été rapidement identifié comme un site pertinent. Il présente en effet les avantages d'une situation favorisant un trajet inférieur à 12 minutes pour au moins 9 communes, propose une bonne accessibilité pour les usagers et véhicules « lourds » de service par les axes routiers, et n'est pas situé à proximité d'habitations.

Une étude de faisabilité, diligentée par la CASGBS, a confirmé l'opportunité de la réalisation d'un équipement moderne et optimisé, permettant l'accueil d'au moins 50 000 déposants par an. Le lancement de ce projet de création d'une nouvelle déchetterie intercommunale, était conditionné à l'aménagement d'un giratoire au nord-ouest de la parcelle améliorant sensiblement les conditions de sécurité et de sortie du site sur la bretelle de l'A14.



Un chantier d'envergure

Après le dépôt du permis en janvier 2022, la consultation des entreprises à l'été 2022, les travaux peuvent démarrer en ce début d'année 2023 pour une durée d'environ 7 mois.

Ce chantier d'envergure s'articule autour de 3 sous-projets :

- La construction de la déchetterie par la CASGBS
- La mise en réseau des déchetteries de la CASGBS
- La construction du giratoire par le Département

D'une superficie de 7 423 m², la future déchetterie sera implantée sur les communes de Chambourcy et



Saint-Germain-en-Laye. L'entrée du site est prévue Route de Mantes à Chambourcy via une voie dédiée et sécurisée.

Le terrain est bordé :

- au nord par la forêt de Saint-Germain et l'autoroute A14 (enterrée sur cette partie) et sa bretelle de sortie longeant le projet sur sa façade ouest,
- à l'Est par le Centre Technique Municipal (CTM) de Saint-Germain-en-Laye et une concession automobile
- au Sud par la route de Mantes, axe structurant des 2 communes qui les relie.

On ne trouve aucune habitation à proximité.

Un nouveau modèle de déchetterie

Véritable maillon complémentaire du service de collecte en porte-à-porte, réelle attente des habitants, la nouvelle déchetterie intercommunale sera réservée aux particuliers résidant sur le territoire et aux services techniques municipaux.

Elle donnera accès à **11 quai de tri** et à des **locaux pour les Déchets d'équipements électriques et électroniques (DEEE)**.

Ce qui fait sa singularité, c'est son **local dédié au réemploi** qui permettra, même en déchetterie, de donner une seconde vie aux objets déposés en les réparant ou en les réutilisant. Le futur exploitant (désigné d'ici cet été) devra d'ailleurs à cet effet, prévoir un partenariat avec une ressourcerie et/ou une recyclerie.

Ainsi, l'ouverture de cet équipement participe également à travers ces nouveaux services offerts aux usagers, à la lutte contre les dépôts de déchets sauvages, notamment en forêts de Saint Germain et Marly.

La mise en réseau des déchetteries de la CASGBS

Dans un même temps, la CASGBS organisera en 2023 une mise en réseau des déchetteries en vue de :

- Permettre un meilleur maillage des déchetteries sur le territoire et améliorer l'offre aux usagers qui auront accès à un plus grand nombre de déchetteries ;
- Optimiser le service par une harmonisation des conditions d'utilisation quand cela est possible ou par une complémentarité (règles de conditions d'accès, d'acceptation des déchets, des horaires d'ouverture...);
- Simplifier l'utilisation de ce service par les habitants, notamment par des conditions d'accès identiques par exemple à l'ensemble des déchetteries du réseau et permettre une meilleure lisibilité de l'offre.

La construction du giratoire

Un rond-point est en cours d'aménagement par le Département des Yvelines afin de fluidifier le trafic sur la RD113 dans le sens Saint-Germain-en-Laye / Chambourcy.

Ce giratoire permettra de faciliter l'accès à la déchetterie, d'améliorer les conditions de sécurité et de sortie du site sur la bretelle de l'A14, de maintenir l'accès à la voie de service autoroutière et de permettre l'accès au Centre technique municipal (CTM) de la ville de Saint-Germain-en-Laye.



Le financement

Déchetterie intercommunale :

- Coût des travaux : 3 900 000 € TTC
- Dotation de soutien à l'investissement local de l'État : 700 000 €
- Subvention de la Région Île-de-France : 200 000 €

Giratoire :

Le coût du giratoire et de la voirie associée : 2 200 000 € TTC financé à hauteur de :

- 50 % par le Département
- 20 % par la CASGBS
- 15 % par la commune de Chambourcy
- 15 % par la commune de Saint-Germain-en-Laye

Le calendrier

Déchetterie intercommunale :

- Choix du maître d'œuvre : février 2021
- Dépôt du permis de construire : 26 janvier 2022
- Consultation des entreprises : juillet et septembre 2022
- Lancement des travaux : janvier 2023
- Lancement du marché d'exploitation et consultation : janvier à mai 2023
- Choix de l'exploitant : juin 2023
- Fin des travaux : été 2023

Giratoire :

- Lancement travaux du giratoire : décembre 2022
- Fin des travaux : fin avril 2023
- Mise en service : mai 2023

> Ouverture de la déchetterie intercommunale et mise en réseau des déchetteries : rentrée 2023

Le bâtiment : bardage bois vertical sur les façades et enduit blanc, toiture végétalisée. Les espaces non bâtis seront végétalisés

